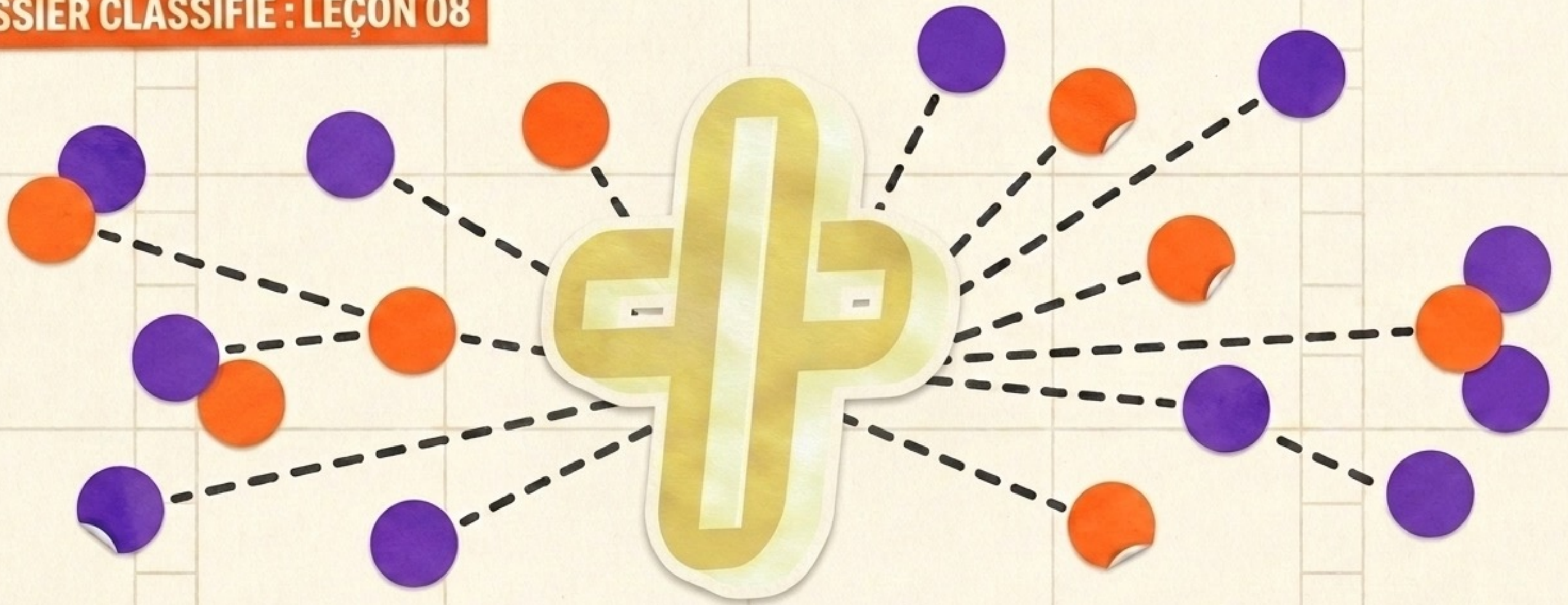


DOSSIER CLASSIFIÉ : LEÇON 08



# Le Manuel de Survie Sociale

Pourquoi tu n'as pas été conçu pour survivre seul.

**LE MYTHE : Devenir chrétien  
= Plus jamais de tristesse, de  
colère ou de solitude.**



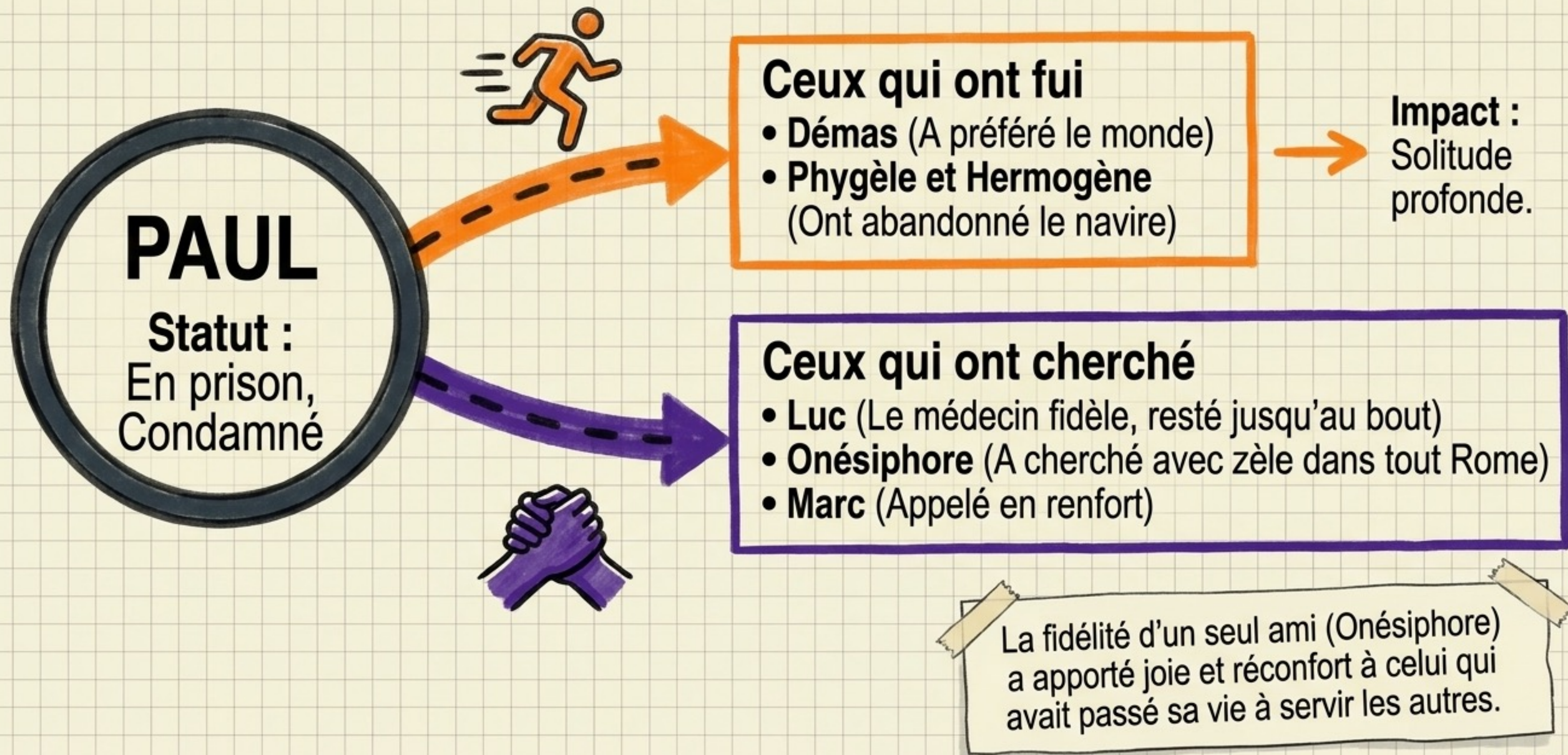
**LA RÉALITÉ : Les plus grands  
héros ont connu le désespoir.**



- **Élie** : A sombré dans la dépression après la victoire.
- **Paul** : A été isolé et brisé au fond d'un cachot.

**L'Église n'est pas un musée pour gens parfaits. C'est un hôpital pour cœurs brisés.**

# Le Réseau de Paul : Rapport de Situation (2 Timothée 4)



# Le Paradoxe de la Guérison

La communauté  
entière devient  
plus forte.

Mon propre fardeau  
devient plus léger.

**2 Timothée 4.17 :**  
*Le Seigneur m'a secouru  
et m'a fortifié, de sorte que  
j'ai pu pleinement  
proclamer son message.*

**Je souffre**  
de solitude ou  
de frustration.

Je canalise mon  
énergie pour aider  
quelqu'un d'autre  
(Le modèle de Paul).

**LABORATOIRE :**  
**Expérience 01**

# Le Test d'Exclusion

## ISOLER

Deux volontaires sortent de la pièce (ils peuvent voir mais pas entendre).

## CONNECTER

Le groupe restant démarre une discussion hilarante (film, musique, blague).

## RÉINTÉGRER

Faites revenir les volontaires et lancez le débriefing.

Questions de Débrief :

- Comment vous sentiez-vous en dehors du groupe ?
- Est-il possible de se sentir seul tout en étant au milieu d'une foule ? Pourquoi ?

**LABORATOIRE :**  
**Expérience 02**

# Le Crash-Test de l'Équilibre

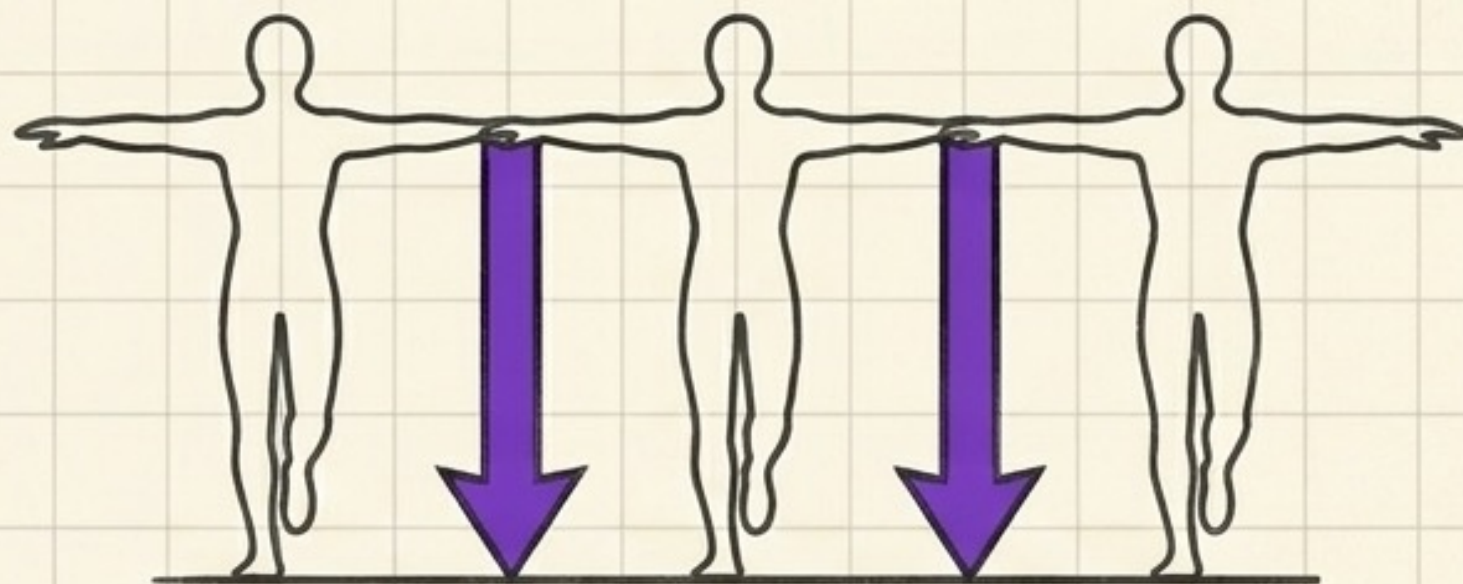
1. Tenez-vous sur une jambe, bras en croix. Chronométrez. | 2. Recommencez, mais en vous tenant la main.

## Instabilité



Témoin : Quelques secondes

## Solidité



Témoin : Équilibre prolongé

Si l'un tombe, l'autre le relève. (Ecclésiaste 4.10)  
- L'Église est le corps du Christ, conçu pour partager le poids.

## LABORATOIRE : Expérience 03

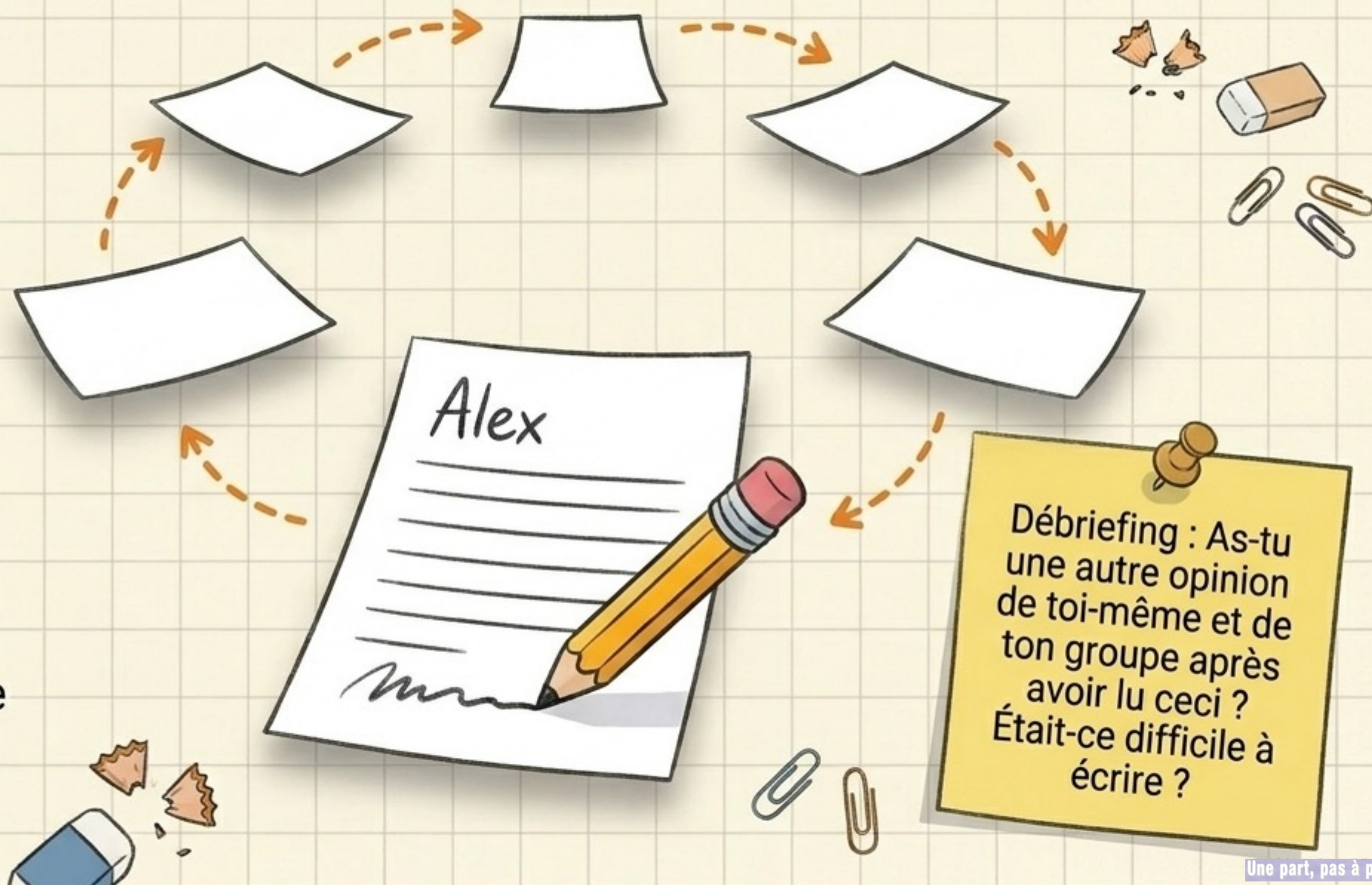
# Le Cercle des Compliments

**Step 1:** Assieds-toi en cercle. Écris ton nom en haut de ta feuille.

**Step 2:** Passe ta feuille à ton voisin de droite.

**Step 3:** Inscris un mot d'encouragement, une félicitation ou un compliment sincère sur la feuille que tu reçois.

**Step 4:** Continue jusqu'à ce que ta feuille te revienne.



# OUTIL TACTIQUE : La Formule d'Impact

Comment transformer un simple 'Bravo' en un véritable super-pouvoir d'encouragement.



**La communication authentique exige du courage et de la précision. (1 Thessaloniens 5.11)**

# Le Mythe du Joueur Solo



**“Faisons cela  
ensemble.”**

Un garçon sans main gauche ne pouvait pas mimer l'Église et le clocher avec ses doigts. Son ami a tendu sa propre main pour compléter le geste.

**L'Église n'est pas une collection d'individus isolés. C'est le corps interconnecté du Christ. Nous avons besoin des mains des autres.**

# LE PLAYBOOK : Tes Missions de la Semaine



**Lundi : Connexion.** La solitude pèse lourd. Appelle ou envoie un message à quelqu'un qui est loin ou isolé (2 Tim 4.9).



**Mardi : Intercession.** Porte le fardeau d'un autre. Prie activement pour un membre de ton groupe qui traverse une épreuve (Gal 6.2).



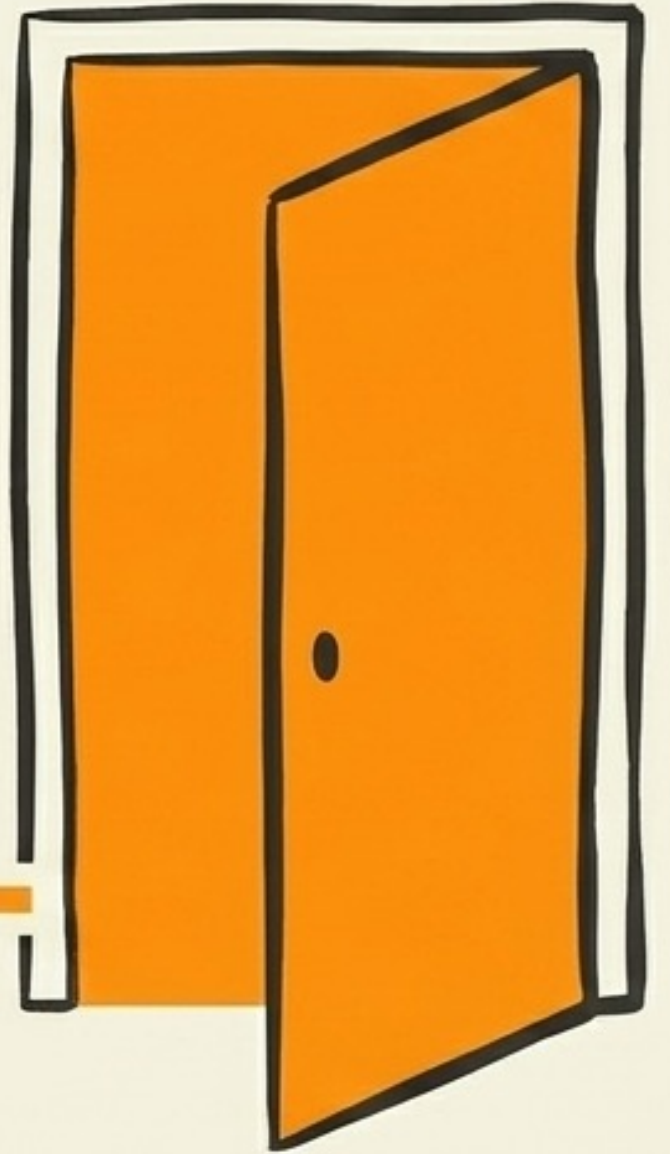
**Jeudi : Réparation.** Répare une brèche. Prends l'initiative de résoudre un conflit ou une tension avec quelqu'un aujourd'hui (Rom 12.18).



**Vendredi : Protection.** Protège l'unité. Pardonne une petite manie ou un défaut d'un membre de l'Église avec amour (Col 3.14).



**Efforce-toi de venir  
me rejoindre bientôt.  
(2 Timothée 4.9)**



Qui a besoin de ton invitation aujourd'hui ?

